

Ervaringen uit het STEM-landschap: vaste netwerken = haalbaar & maakbaar!

Lieven Janssens

Expertisecentrum voor Maatschappelijke Bestuurskunde
Universiteit Antwerpen & STEM Neteland

Verschillende petjes



- **Gemeente Vorselaar**
18 jaar burgemeester en bestuurder VVSG
> kracht van lokaal bestuur (geïntegreerd werken, regie netwerken)
- **Samenwerkingsverband Neteland**
Oprichter en 10 jaar voorzitter
> netwerkvorming, transversaal werken, STEM Neteland als prototype
- **Vlaamse STEM-platform**
Ondervoorzitter platform, link RvB VDAB en onderwijs
> formeel advies en beleidstraject STEM-allianties (ecosysteem)
- **Universiteit Antwerpen / AMS**
Bestuurskundige, www.ToekomstvisieVlaanderen.be
> paper & draaiboek met succes- en faalfactoren bij netwerken waar lokale besturen een bepaalde maatschappelijke opgave collectief en participatief willen aannakken

1. Lokaal

Gemeente Vorselaar



- Kracht van het lokaal bestuur: in elk beleidsdomein, in elke levensfase, geïntegreerd werken en maatwerk, verbinding (netwerking) en activeren ervan
- Community
Samenwerking middenveld, scholenplatform, ondernemers, verenigingen, ...
- Netwerking
zowel in formele gemandateerde netwerken (politie PZ, brandweer HVZ, zorg ELZ, mobiliteit VVR, zonale veiligheidsraad ZVR, bekkencomités...) als spontane organisatienetwerken
- Participatie en co-creatie
bv. participatiereglement, dorpstafel, inloophuis

2. Regio Neteland

- **De keuze voor transversaal werken**

Vaste regiovorming “avant la lettre” (piloot)
Politiezone = herkenbaar, ook bij burgers (20 jaar)

+ 1.200 personeelsleden (5 gemeenten samen)
& 30 gedeelde personeelsleden (Neteland)

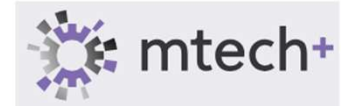
Geïntegreerd samenwerken in 44 domeinen

Beleidsplan, robuuste structuur

Transversaal / geïntegreerd werken,
en met andere dan bestuurlijke partners!

- **Scholenplatform 37 scholen, charter unizo/VOKA**
- **Het ontstaan van STEM binnen Neteland**





PARTNERSCHAP & ECOSYSTEEM

= *STEM-Neteland en haar ecosysteem*

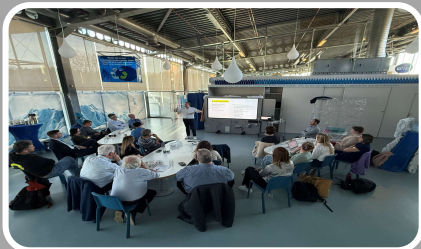
- Kerngroep-stuurgroep + koppeling met beleidsdomeinen Neteland (welzijn, werk, vrije tijd, onderwijs)
- Netwerk leerkrachten basis/secundair (professionalisering), bedrijven



ONTWIKKELING & UITROL

= *STEM-activiteiten en STEM-academies*

- Uitrol lager onderwijs en verbreding (ontwikkelaar basis VLAIO)
- Uitrol secundair onderwijs (ontwikkelaar secundair VLAIO en samenwerking Mtech+ en VIVES)

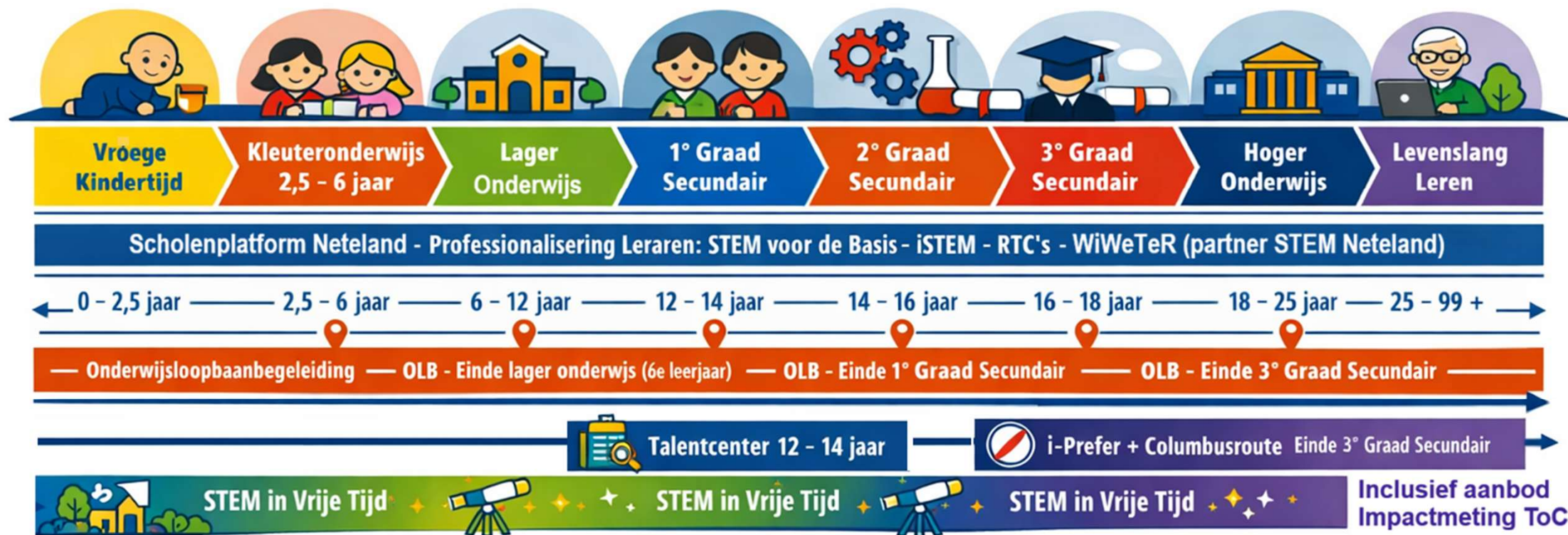


PROJECTMATIG WERKEN

= *Inhoudelijke projecten STEM Neteland*

- Talentgericht werken in studie-, vrijetijd- en loopbaankeuzes (BASO-fiche, oudercontact, in V-BOT)
- Impactmeting (concept impactrapportage J&J, onderzoek Thomas More,

de journey - STEM Neteland



25 workshops: 12 ws (vlaio basis) > 9 ws (vlaio secundair) > 2 T - ws (mtech+) > 2 ws (VIVES vlaio VT) > ws-trajecten V-BOT (vlaio VT)



ECOSYSTEEM NETELAND

(quadruple helix/ 4 0-model)

Overheid

projectvereniging Neteland
5 gemeenten: Herentals,
Grobbendonk, Herenthout,
Olen, Vorselaar

Onderwijs

scholenplatform Neteland
37 scholen in regio
netwerk leerkrachten BALO
netwerk leerkrachten BASO

Onderzoekinstellingen

Thomas More Hogeschool
(gangmaker WiWeTeR)
Natuur & Wetenschap
Hidrodoe

Ondernemers

Johnson & Johnson
Aurubis, MTECH+,
Nike, Klimaatlink,
BASF, Nokia, e.v.a.

Impact

71% bereik door netwerk

Meer en meer verbreding naar talentontwikkeling: “Talent Kempen”

Longitudinale monitoring: effecten!

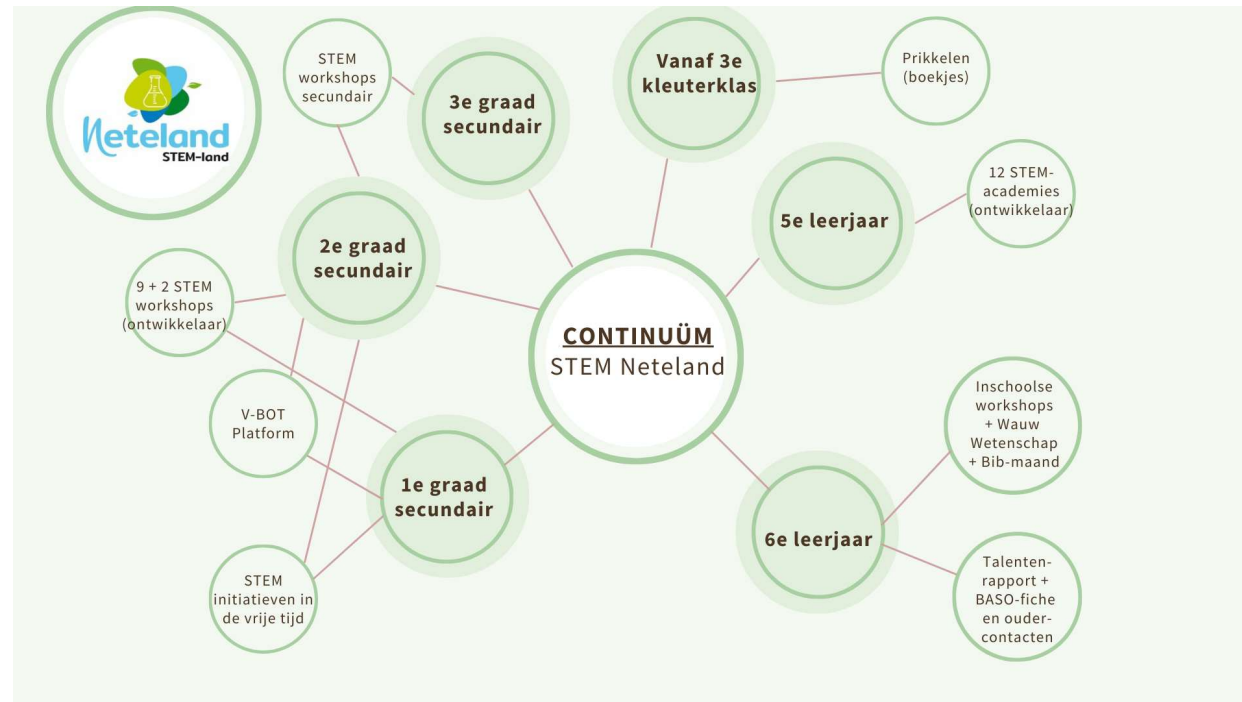
Eerder dan output: de “effecten”

Eerder dan kwantitatief: “kwalitatief”

Impactrapport voor bedrijven en partners

Ook andere aspecten: bv.

1. Samenwerking met **andere partners** en STEM-landschap, **beleidsagenda**
2. Inbedding in een systeem van talentgericht werken & **levenslang leren** (leerecosysteem)
3. Samenwerking in **volunteering**: een keuzemenu voor MVO/bedrijven (**coaching guest-teachers**)



TOEGEPAST VOOR NETELAND → IT TAKES A VILLAGE TO RAISE A CHILD
“Talenten benoemen en ontwikkelen; matchmaking & inclusief maken van het aanbod”



STEM & ARBEIDSMARKT

Activeringsbeleid
Trajectbegeleiders

**GEZIN / CONTEXT
HUIS v/h
KIND**

Opvoedings-
ondersteuning

**JONGEREN-
WELZIJN**
(structureel
welbevinden)

Structureel en preventief werken aan meer welzijn en sociale context; meer ontmoeting creëren (jongerenwelzijn, kindvriendelijke gemeente, warme gemeente)

**“BOA”
OPVANG &
ACTIVITEITEN**

BOA is veel meer dan kinderopvang (ook activiteiten); Talentgericht werken en interesses/talenten stimuleren (formele en informele leercontexten)

**INTEGRAAL
VRIJETIJD-
AANBOD**

Minder sectoraal, meer integraal vrijetijdsaanbod, voor iedereen. Niet alles zelf doen maar vooral regisseren (infrastructuur, kader) & complementair (ook buurtsport, speelplekken) cf. kindvriendelijke gemeente

**ONDERWIJS
“BREDE
SCHOOL”**

“Whole school approach”
ook na school: ook DKO en ook jongeren buiten klassieke verenigingen (meer dus dan gedeelde infrastructuur)

**BIB als
“DERDE
PLEK”**

Bibliotheek is al gericht op de omgeving; ontmoetingsplek. Belevensbib, activiteiten en bib als de “derde plek” + continu leren (ook CVO/HBO5), digipunten e.a.

3. STEM Platform Ecosysteem 4O-model

- **Overheid:** steden/gemeenten (ook link met burgers & vrijetijdsaanbieders), intergemeentelijke samenwerkingsverbanden (bv. dienst activering), intercommunales, streekplatformen, RESOC-platformen, VDAB en regisseurs lokale economie, provincies en POM's + link doelgroep zelf (jongerenorganisaties zoals JAC/CAW, Arktos, Huis vh Kind, OverKop, jeugdtraden, verenigingen)
- **Onderwijs:** scholenplatformen, basisscholen met STEM-academies, secundaire scholen met fab labs, hogescholen (bv. lerarenopleiding), universiteiten → in het bijzonder de “leerecosystemen”, talent centers & RTC's (per provincie); regionale partnerschappen voor levenslang leren
- **Onderzoek:** hogescholen als onderzoeksinstellingen (bv. Odisee Hogeschool, Howest), kenniscentra en labo's (bv. BrightLab, RVO Society), universiteiten (tech-transfer, bv. VUB, UA, KUL, UH, Ugent), sommige ook STEM-gangmakers (bv. AP, PXL, VIVES, Thomas More) en STEM-academies
- **Ondernemers:** VOKA, UNIZO, bedrijven cf. rapport Idea, bedrijven cf. Da's Geniaal coalitie (bv. J&J, BASF, Umicore), sectorfondsen (bv. MTECH+), individuele bedrijven met participatie in STEM-netwerken en STEM-ontwikkeling (bv. Aurubis e.a.)

CONGRES

De nood aan duurzame netwerken voor onze STEM-ambities

Op donderdag 16 mei 2024 organiseren we een studievoormiddag over STEM waarbij we focussen op zowel de beleidsmatige als inhoudelijke aspecten. We brengen STEM-organisaties, beleidsmakers, bedrijven en vertegenwoordigers van jeugdorganisaties samen met leerkrachten van de 3de graad lager onderwijs en 1ste en 2de graad secundair onderwijs om ervaringen uit te wisselen en van elkaar te leren.



STEM Neteland?

STEM-Neteland is een intergemeentelijk STEM-partnerschap dat door de steun van VLAIO al een mooi parcours heeft afgelegd in de ontwikkeling van missiegedreven STEM-workshops en de uitrol daarvan. De methodiek die we hanteren, werkt uitstekend (bereik van meer dan 70% van alle leerlingen). Het succes is zeker gebaseerd op een vast netwerk, een soort ecosysteem, waarin structureel verbindingen worden gemaakt tussen onderwijs, kennisinstellingen en bedrijven. Meer info: www.stemneteland.be.

Elk woord in de titel van dit congres is relevant:

- **nood:** we slagen nu onvoldoende in onze maatschappelijke uitdaging, we moeten samen meer doen
- **duurzame:** voorbij het louter projectmatig werken, minder ad hoc en meer structureel werken
- **netwerken:** systeemdenken, een permanent ecosysteem zorgt voor inbedding en innovatie (living lab)
- **STEM:** is wat ons samenbrengt in deze studievoormiddag; we nodigen heel wat STEM-partners uit, zowel beleidsmatig (gemeenten, provincie, Vlaamse overheid) als leerkrachten/onderwijspartners, bedrijven, VOKA/unizo en STEM-organisaties
- **ambities:** we tonen ambitie, 2024 is als verkiezingsjaar een momentum om STEM een boost te geven

In dit congres brengen we de ervaringen van een goed werkend netwerk en detecteren we de succesfactoren daarin. Ook andere partnerschappen en organisaties komen aan bod in een (doorlopende) infomarkt. De studiedag heeft tot doel om ook andere regio's aan te moedigen om dergelijke structurele netwerken op te zetten en dit in komende verkiezingsprogramma's mee te nemen.

**DONDERDAG
16 MEI 2024
9U - 13U**

📍 Thomas More hogeschool Vorselaar

🌐 www.stemneteland.be/STEM-congres



Uitrol ecosystemen: Advies STEM-allianties

- <https://data-onderwijs.vlaanderen.be/documenten/bestanden/Advies-lokale-stem-allianties.pdf>
- Ad hoc/projectgebonden/subsidiegedreven → op LT werken en afrekenen op prestaties ipv ex-ante subsidies
- Vast netwerk → vertrouwen opbouwen (multistakeholderbenadering)
- STEM-allianties ook elders → bv. Brainport of www.stemecosystems.org
- Ook op EU-niveau → EU STEM education centers

4. Academisch: lessen uit praktijken & wetenschappelijke literatuur

De eigen ervaringen

- Succesfactoren cf. STEM Neteland: bottom-up, coalition of the willing, vaste regio
> er moet 'urgentie', 'energie' & 'goesting' maar ook 'wederzijdse afhankelijkheid' zijn
- Aandachtspunten voor netwerken:
> eerst organisch laten groeien, samenwerking beproeven, niet eerst (over)structureren
> belang van community-inbedding en leiderschap in netwerken (het "niet evidente" van evidente elementen zoals informele verbinding, schouderklopjes - relationele netwerken)
> tijd nodig om te bouwen, vertrouwen winnen in kleine dingen, dan bergen verzetten
- Na MJP/budget terug blik naar buiten > geloof in netwerken: nodig, haalbaar & maakbaar!
Ook voor kleine gemeenten mogelijk: mogelijkheden en oplossingen in de samenwerking

Academische ervaringen:

- Interdisciplinair cf. expertisecentrum maatschappelijke bestuurskunde (EMB)
- Draaiboek voor opbouw STEM-allianties
- Academische paper met lessons learned & succesfactoren
→ teksten in opbouw (Stéphanie Verlinden & Lieven Janssens) > namiddagsessie

Contact

Lieven Janssens

lieven.janssens@uantwerpen.be